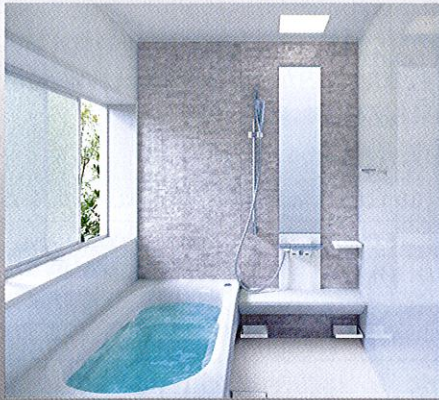
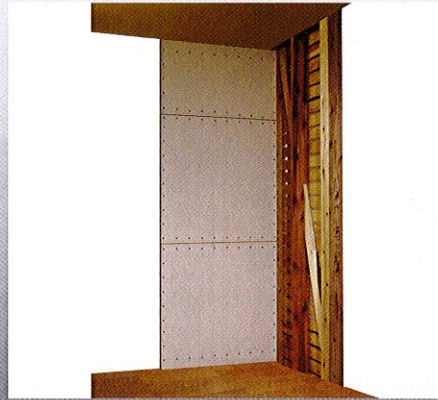




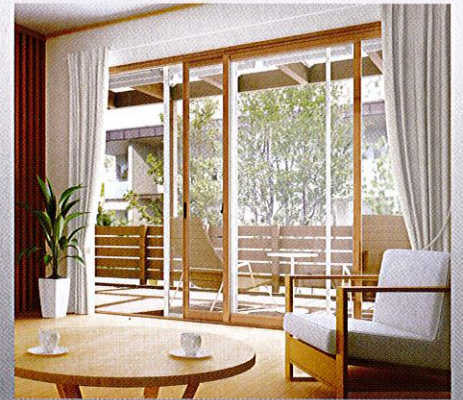
# 省エネ住宅ポイントを使って TOTO、DAIKEN、YKK APの商品で お得にリモデルしませんか？



たとえばTOTOの魔法びん浴槽で  
24,000ポイント獲得



たとえばDAIKENのかべ大将で  
150,000ポイント獲得



たとえばYKK APのプラマードUで  
20,000ポイント(1箇所)獲得

## 省エネ住宅ポイント(エコリフォーム)の概要

エコリフォーム  
ポイント

最大**30万**ポイント  
(30万円相当)  
耐震改修を伴う場合は、45万ポイント

工事対象  
期間

平成26年12月27日(閣議決定日)～平成28年3月31日

※上記期間に工事着手したものが対象となります。  
ただし、予算成立日(平成27年2月中旬予定)以降に工事を完了するもの

ポイント発行申請期間/平成27年3月上旬(予定)～11月末

※ただし、予算消化後に終了。 ※申請は工事完了後の申請になります。

必須1～3のいずれか1つ以上のリフォーム工事が必要

必須1～3のいずれかと合わせて実施

必須  
1

窓の断熱改修

内窓設置・外窓交換  
大:2万ポイント  
中:1.4万ポイント  
小:0.8万ポイント

ガラス交換  
大:0.8万ポイント  
中:0.5万ポイント  
小:0.3万ポイント

必須  
2

外壁・屋根・天井・床の断熱改修

外壁の断熱改修  
屋根・天井の断熱改修  
床の断熱改修

12万ポイント  
3.6万ポイント  
6万ポイント

必須  
3

エコ住宅設備の設置

下記の5つのうち、3種類以上の省エネ住宅設備機器の設置で、ポイントを獲得できます。

節水型トイレへの取替え 2.4万ポイント  
高断熱浴槽への取替え 2.4万ポイント  
節湯水栓への取替え 0.3万ポイント  
高効率給湯機への取替え 2.4万ポイント  
太陽熱利用システム設置 2.4万ポイント



バリアフリー改修

手すりの設置 0.6万ポイント  
段差解消 0.6万ポイント  
廊下幅等の拡張 3万ポイント

耐震改修

15万ポイント

リフォーム瑕疵保険加入

1.1万ポイント

中古住宅購入後のリフォーム

上限10万ポイント

ポイントの交換商品等

商品券、プリペイドカード、省エネ・環境配慮商品等、他

# 省エネ住宅ポイントの対象となるTOTO、DAIKEN、YKK APの快適&省エネリモデル商品

必須改修工事の1つ以上を実施して、ポイントを獲得

必須  
1

## 窓の断熱改修

●内窓設置 8,000~20,000ポイント

ブラマードU YKK AP



内側に設置できる窓。二重窓にすることで熱の出入りを抑え、住まいの断熱化が実現できます。取付工事も簡単です。

●外窓交換 8,000~20,000ポイント

リモデルウインドウ YKK AP



壁を壊さずに、いまある窓枠にかぶせるだけで、断熱性の高い窓に一新できます。工事(1箇所)は、2時間から半日です。

●ガラス交換 3,000~8,000ポイント

アタッチメント付複層ガラス YKK AP



夏の暑い日差しをカットして冷房効果を高めます。また、室内からの熱の移動を抑え、冷房効果も高めます。夏も冬も安心!

●内窓設置/外窓設置のポイント(1窓あたり)

大	2.8m <sup>2</sup>	中	1.6m <sup>2</sup> 以上~2.8m <sup>2</sup> 未満	小	0.2m <sup>2</sup> 以上~1.6m <sup>2</sup> 未満
	20,000ポイント		14,000ポイント		8,000ポイント

外枠の寸法を測定します。0.2m<sup>2</sup>未満は対象外  
※ 省エネ住宅ポイント制度の事務局に登録された型番の商品を使用した工事のみが対象 ※平成25年もしくは平成11年に定められた省エネ基準に適合することが条件

●ガラス交換のポイント(ガラス1枚あたり)

大	1.4m <sup>2</sup> 以上	中	0.8m <sup>2</sup> 以上~1.4m <sup>2</sup> 未満	小	0.1m <sup>2</sup> 以上~0.8m <sup>2</sup> 未満
	8,000ポイント		5,000ポイント		3,000ポイント

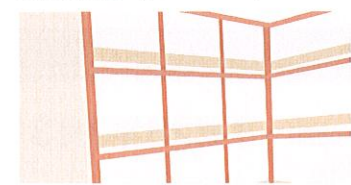
外枠の寸法を測定します。0.1m<sup>2</sup>未満は対象外  
※ 省エネ住宅ポイント制度の事務局に登録された型番の商品を使用した工事のみが対象 ※平成25年もしくは平成11年に定められた省エネ基準に適合することが条件

必須  
2

## 外壁、屋根・天井または床の断熱改修

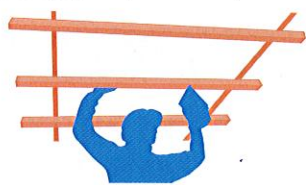
●外壁の断熱改修

120,000ポイント  
(部分断熱6,000ポイント)



●屋根・天井の断熱改修

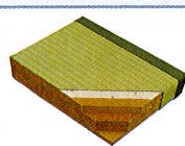
36,000ポイント  
(部分断熱18,000ポイント)



●床の断熱改修

60,000ポイント(部分断熱30,000ポイント)

ダイケン畳 健やかくん DAIKEN



木を再利用して繊維化した、たたみボードで構成しました。機械すぎ和紙でできた高機能たたみおもて「健やかおもて」がおすすめです。

※最低使用量3.0m<sup>2</sup>(部分断熱は1.5m<sup>2</sup>)

必須  
3

## エコ住宅設備の設置(5つのうち、3種類以上のエコ住宅設備への改修を伴うリフォーム)

●節水型トイレ

24,000ポイント

ネオレスト TOTO



超節水3.8L洗浄(節水トイレ)  
1回の洗浄水量(床排水の場合)  
約1/3の“超節水”

従来品*	13L(大小共通)
ネオレスト(壁排水)	4.8L(大)
ネオレスト(床排水)	3.8L(大)

約71%節水  
約75%節水

\*1 1987-2001年商品(TOTO C720R)

●節湯水栓

3,000ポイント

エコシングル水栓、エアインシャワー TOTO



カチッとしたクリック感で、水とお湯の境目がわかり、お湯のムダづかいを防止できます。

水に空気を混ぜて、35%節水(TOTO従来品と比較)。しかも、たっぷりの浴び心地を実現。

※ 省エネ住宅ポイント制度の事務局に登録された型番の商品を使用した工事のみが対象

●高断熱浴槽

24,000ポイント

魔法びん浴槽 TOTO



お湯が冷めにくく、追い焚きが減少

4時間後 温度の低下 2.5℃以内

4時間経っても、お湯の温度の低下は2.5℃以内です。



●高効率給湯機

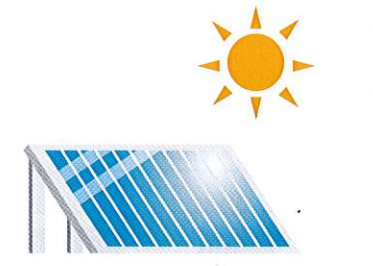
24,000ポイント



エコジョーズ、エコフィールなどの高効率給湯機に取り替えれば、ガス料金が節約できます。

●太陽熱利用システム

24,000ポイント



太陽熱利用システムは、一定の集熱性能等が確認された強制循環型のものが対象となります。

## ポイント加算

上記の必須改修工事と一緒に工事を行なった場合、ポイントが加算

### バリアフリー改修

※1戸当たりのポイント数は、60,000ポイントが上限

●手すりの設置 6,000ポイント/1区分  
最大30,000ポイント

手すり TOTO DAIKEN



トイレ、浴室、廊下・階段、玄関に設置できる、様々なタイプの手すりを取り揃えています。

●段差解消(出入口幅の拡張含む) 36,000ポイント

段差解消3枚引戸 TOTO



浴室の入口の段差を解消でき、入口の幅も広がられます。※段差解消のみ6,000ポイント(最大18,000ポイント)

●出入口幅の拡張 30,000ポイント

ひきドア DAIKEN



狭い間口でも「ひき戸」なら車イスが使える大開口のトイレになります。

●出入口幅の拡張 30,000ポイント

玄関リモデル YKK AP

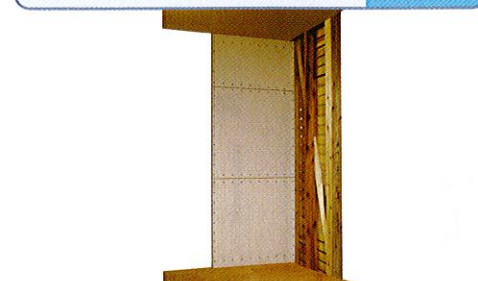


玄関のリモデルで、出入口の幅を広げることができます。

### 耐震改修

150,000ポイント

かべ大将 DAIKEN



室内から行なえる耐震用の壁補強材です。天井も床も壊さずに取付けができます。

### エコ住宅設備の設置

3,000~24,000ポイント

窓の断熱改修または外壁、屋根・天井、床の断熱改修の実施で、エコ住宅設備(上記)の設置が5つのうち、3種類以上でなくてもポイントを獲得できます。

### リフォーム瑕疵保険への加入

11,000ポイント

省エネ住宅ポイントに該当する改修工事に対して、リフォーム瑕疵保険へ加入した場合は、11,000ポイントを獲得できます。

**プランA**

浴室断熱リモデル

合計53,000ポイント

リモデルウインドウ

魔法びん浴槽

浴室手すり

エアインシャワー

スッキリドア

必須1 窓の断熱改修

ポイント加算 エコ住宅設備の設置

ポイント加算 バリアフリー改修

ポイント加算 エコ住宅設備の設置

ポイント加算 バリアフリー改修(段差解消)



**14,000**  
ポイント  
(1.6㎡以上  
2.8㎡未満)

YKK AP



**24,000**  
ポイント

TOTO



**6,000**  
ポイント

TOTO



**3,000**  
ポイント

TOTO



**6,000**  
ポイント

TOTO

**プランB**

トイレの備えるリモデル

合計68,000ポイント

プラマードU

ネオレスト

ひきドア

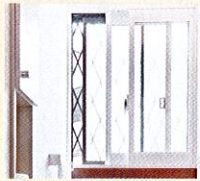
インテリア・バー

必須1 窓の断熱改修

ポイント加算 エコ住宅設備の設置

ポイント加算 バリアフリー改修

ポイント加算 バリアフリー改修



**8,000**  
ポイント  
(1.6㎡未満)

YKK AP



**24,000**  
ポイント

TOTO



**30,000**  
ポイント

DAIKEN



**6,000**  
ポイント

TOTO

**プランC**

水まわりトータルリモデル

合計239,000ポイント

リモデルウインドウ

ネオレスト

エコシングル水栓

魔法びん浴槽

必須1 窓の断熱改修

必須3 エコ住宅設備の設置(3つの設備機器の設置で必須条件をクリア)



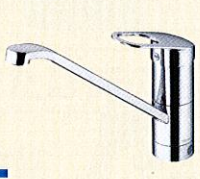
**14,000**  
ポイント  
(1.6㎡以上  
2.8㎡未満)

YKK AP



**24,000**  
ポイント

TOTO



**3,000**  
ポイント

TOTO



**24,000**  
ポイント

TOTO

かべ大将

手すり

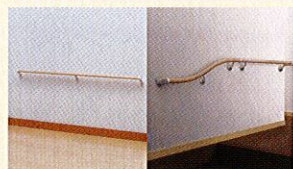
スッキリドア



ポイント加算 耐震改修

**150,000**ポイント

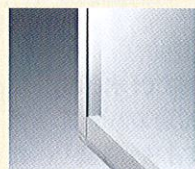
DAIKEN



ポイント加算 バリアフリー改修

**18,000**ポイント

浴室 6,000 トイレ 6,000  
廊下 6,000  
TOTO DAIKEN



ポイント加算

バリアフリー改修  
(段差解消)  
**6,000**ポイント

TOTO

**プランD**

和室の断熱リモデル

合計70,000ポイント

プラマードU

ダイケン畳 健やかくん

システム手摺35型

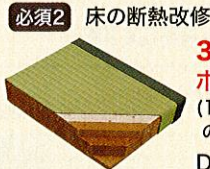


必須1 窓の断熱改修

テラスタイプ  
**20,000**ポイント (2.8㎡以上)

窓タイプ  
**14,000**ポイント (1.6㎡以上  
2.8㎡未満)

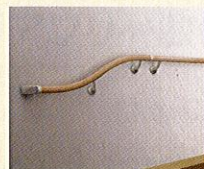
YKK AP



必須2 床の断熱改修

**30,000**  
ポイント  
(1.5㎡使用  
の場合)

DAIKEN



ポイント加算

バリアフリー改修

**6,000**ポイント

DAIKEN

省エネ住宅ポイントのお問い合わせは当店まで

石川県河北郡津幡町字朝日畑チ25番地  
有限会社山崎工務店  
代表取締役 山崎浩一  
TEL・FAX(076)288-0541

詳しくはこちらをご覧ください

国土交通省省エネ住宅ポイント  
[http://www.mlit.go.jp/jutakukentiku/house/jutakukentiku\\_house\\_fr4\\_000046.html](http://www.mlit.go.jp/jutakukentiku/house/jutakukentiku_house_fr4_000046.html)

